

Tek Hüzmeli Kuru Tip Soğuk Su Sayacı Single-Jet Dry Type Cold Water Meter

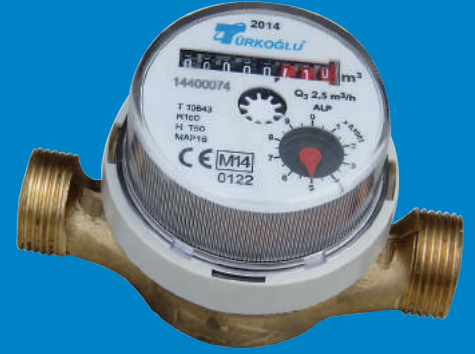
ALP SERİSİ / SERIES DN15~ DN20

- 9 dijit m³ (5 skala m³ ve 3 skala litre ve 1 dairesel skala litre) göstergeli
- %100 Pirinç gövde
- Çekvalf özelliği
- Manyetik koruma
- DN15 ~ DN20 ölçülerinde
- Ölçüm hassasiyeti R100-R160
- Opsiyonel pulse, M-bus, RF uyumlu
- Dış etkilere karşı IP68 koruma sınıfı
- Elektrostatik e/p toz ile boyalı
- 50°C'e kadar su sıcaklıklarında kullanılır
- 3 yıl ürün garantisidir

Özel ve çeşitli uygulama koşullarına uyum sağlayan dişi bağlantı parçaları, su sayaçları manifold, vana ve su sayaç fittingsleri v.b ürünler opsiyonel olarak verilmektedir.

- Display on 9-roller counter mechanism (5-roller m³, 3-roller liters, 1-roller liters)
- %100 Brass materials body
- Non return valve
- Magnetic field protection
- DN15 ~ DN20 dimension
- Measuring range R100-R160
- Optional Pulse, M-Bus, RF outputs
- Hermetically sealed register (IP68)
- Electrostatic e/p powder painted
- Water temperature up to 50°C
- 3 years of warranty

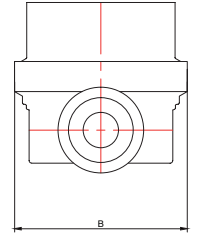
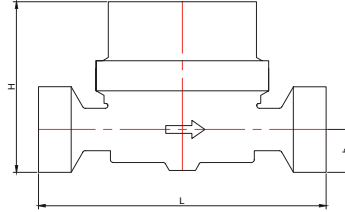
For the variety of implementation conditions appropriate threaded connection unions, as well as special versions are available - individual water meters for manifold, valve, water meter fittings and parts provide as optional devices.



CE
MI-001
OIML R49
TS EN 14154

SAYAÇ EBATLARI / COUNTER DIMENSIONS

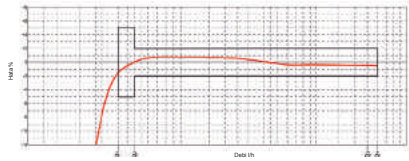
Size	Dn15	Dn20	Dn20
L	110	110	130
B	73	73	73
H	65	65	65
h	13/2	15	15



TEKNİK BİLGİLER / TECHNICAL DATA

Nominal Çap (DN) / Nominal Diameter (DN)	DN	mm	DN15	DN20	DN20
	SIZE	inch	½"	¾"	¾"
Maksimum Debi / Maximum Flowrate	Q4		3,125	3,125	3,125
Daimi Debi / Nominal Flowrate	Q3		2,5	2,5	2,5
Geçiş Debisi / Transitional Flowrate	Q2		≥0,0200	≥0,0320	≥0,0320
Minimum Debi / Minimum Flowrate	Q1		≥0,0125	≥0,0200	≥0,0200
Daimi Debi Ölçme Aralığı (R) / Measuring Nominal Flowrate (R)	Q3/Q1		100/160		
Geçiş Debisi Ölçme Aralığı / Measuring Transitional Flowrate	Q2/Q1		1,6		
Maksimum Debi Ölçme Aralığı / Measuring Maximum Flowrate	Q4/Q3		1,25		
Doğruluk Sınıfı / Accuracy Class			2		
En alt Maksimum izin verilen hata debi aralığı / Maximum Permissible Error for the Lower Flowrate zone	(MPE ₁)		±5 %		
En üst Maksimum izin verilen hata debi aralığı / Maximum Permissible Error for the Upper Flowrate zone	(MPE ₂)		±2 % for water having a temperature ≤30°C ±3 % for water having a temperature >30°C		
Sıcaklık Sınıfı / Temperature Class	T		T30,T50 T30/T50		
Basınç Sınıfı / Pressure Classes	Bar		MAP 16		
Basınç Kaybı Sınıfı / Pressure-loss Classes	Bar		Δ P 63		
Maks. Kayıt Kapasitesi / Max. Indicating Range	[m ³]		99,999		
Kontrol Skala Aralığı / Resolution of the indicating Device	[m ³]		0,00005 or 0,00002		
Bağlantı Şekli / Installation Positions			H		
Toplam Sayaç Boyu / Overall Length	L [mm]		110	110	130
Sayaç Boyutları Genişlik / Length of Horizontal Water Meter	L [mm]		73	73	73
Sayaç Boyutları Yükseklik / Length of Vertical Water Meter	H [mm]		65	65	65
Sayaç Bağlantı Vida Çapı / Screw Thread Size	inch		G ¾ B or G1B	G1B	G 1 ¼ B or 1 ½ B
Modül Tip (Opsiyonel) / Module Type (Optional)			RF, M-Bus / Pulse		
Pulse Alım Değeri (Litre/p) / Pulse measurement code (Liters/p)	[impulse/L]		0.001; 0.01; 0.1 and 1		

HATA EĞRİSİ / ERROR CURVE



BASINÇ KAYBI / PRESSURE LOSS

