

Çok Hüzmeli Kuru Tip Soğuk Ön Ödemeli Su Sayacı Multi-Jet Dry Type Smart Pre-Paid Cold Water Meters

DAMLA YZK-S SERİSİ / SERIES DN15~DN20

- 8 (6+2) 6 Dijital m³ ve 2 dairesel skala litre göstergeli
- Işıklı LCD bilgi ekranı
- %100 Pirinç gövde ve Plastik kap
- Çekvalf özelliği
- Manyetik koruma
- DN15 ~ DN20 ölçülerinde
- Ölçüm hassasiyeti R100
- Opsiyonel Pulse, M-bus, RF uyumlu
- Dış etkilere karşı IP68 koruma sınıfı
- Elektrostatik e/p toz ile boyalı
- Dıştan ayar imkanı
- 50 °C'e kadar su sıcaklıklarında kullanılır
- 3 yıl ürün garantisi
- 10 yıl pil garantisi

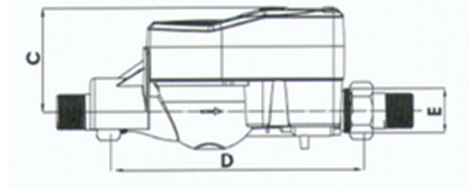
Özel ve çeşitli uygulama koşullarına uyum sağlayan dişli bağlantı parçaları, su sayaçları manifold, vana ve su sayaç fittingsleri v.b ürünler opsiyonel olarak verilmektedir.

For the variety of implementation conditions appropriate threaded connection unions, as well as special versions are available - individual water meters for manifold, valve, water meter fittings and parts provide as optional devices.



SAYAÇ EBATLARI / COUNTER DIEMENSIONS

Model / Module	A	B	C	D	E
YZK15S	148	100	77	165	G3/4"
YZK20S	148	100	77	190	G1"
YZK20S R160	148	100	77	190	G1"
YZK20S R80	148	100	77	190	G1"



TEKNİK BİLGİLER / TECHNICAL DATA

Nominal Çap (DN) / Nominal Diameter (DN)	DN	mm	DN15	DN20	DN20	DN20
	SIZE	inch	1/2"	3/4"	3/4"	3/4"
Maksimum Debi / Maximum Flowrate		Q4	3,125			
Daimi Debi / Nominal Flowrate		Q3	2,5			
Geçiş Debisi / Transitional Flowrate		Q2	0,04	0,04	0,025	0,05
Minimum Debi / Minimum Flowrate		Q1	0,025	0,025	0,01563	0,03125
Daimi Debi Ölçme Aralığı (R) / Measuring Nominal Flowrate (R)		Q3/Q1	100	100	160	80
Geçiş Debisi Ölçme Aralığı / Measuring Transitional Flowrate		Q2/Q1	1,6			
Maksimum Debi Ölçme Aralığı / Measuring Maximum Flowrate		Q4/Q3	1,25			
En alt Maksimum izin verilen hata debi aralığı / Maximum Permissible Error for the Lower Flowrate zone		(MPE _L)	±5 %			
En üst Maksimum izin verilen hata debi aralığı / Maximum Permissible Error for the Upper Flowrate zone		(MPE _U)	±2 % for water having a temperature ≤30°C ±3 % for water having a temperature >30°C			
Sıcaklık Sınıfı / Temperature Class		T	T50			
Basınç Sınıfı / Pressure Classes		Bar	MAP 16			
Basınç Kaybı Sınıfı / Pressure-loss Classes		Bar	0,63			
Maks. Kayıt Kapasitesi / Max. Indicating Range		[m ³]	99,999			
Kontrol Skala Aralığı / Resolution of the indicating Device		[m ³]	0,00005			
Bağlantı Şekli / Instalation Positions			H			
Sayaç Boyutları Genişlik / Length of Horizontal Water Meter		L [mm]	165	190		
Sayaç Boyutları Yükseklik / Length of Verticle Water Meter		H [mm]	77			
Mekanik / Elektromanyetik Sınıf / Mechanical / Electromagnetic Class			M1/E1			
Koruma Sınıfı / Protection Class (IEC 605-29-2-30)			IP68			
Pil Ömür / Battery Life			10 Year/Yıl			
Modül Tip (Opsiyonel) / Module Type (Optional)			RF,Mbus / Pulse RS 485			

