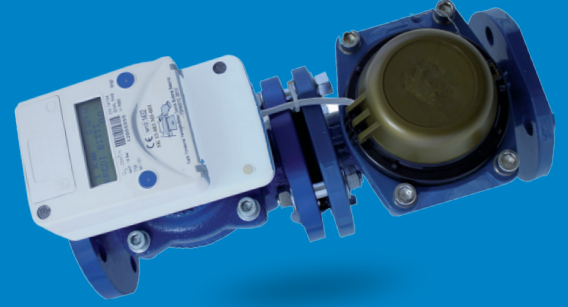


Sulama & Tarımsal Woltman Kuru Tip Soğuk Ön Ödemeli Su Sayacı

Woltman Dry Type Smart Pre-Paid Cold Water Meters

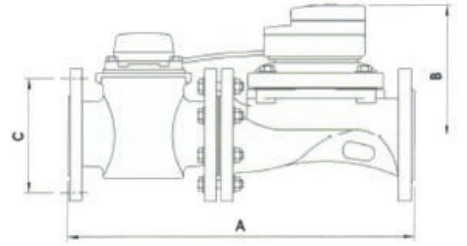
DAMLA YZK-W SERİSİ / SERIES DN50~DN200

- 270° döner kapak
- 8 (6+2) 6 Dijital m³ ve 2 dairesel skala litre göstergeli
- Işıklı LCD bilgi ekranı
- Dökme demir veya GGG-40 Sifero Döküm gövde
- Manyetik koruma
- DN50 ~ DN200 ölçülerinde
- Ölçüm hassasiyeti R20-R25
- Opsiyonel Pulse, M-bus, RF uyumlu
- Dış etkilere karşı IP65 koruma sınıfı
- Elektrostatik e/p toz ile boyalı
- Dıştan ayar imkanı
- 50 °C'e kadar su sıcaklıklarında kullanılır
- 3 yıl ürün garantisi
- 10 yıl pil garantisi
- 270° rotatable cover
- 8 (6+2) Register Digit Number (Integer + Decimal)
- LCD display with light
- Cast Iron or GGG-40 Ductile Iron materials body
- Magnetic field protection
- DN50 ~ DN200 dimension
- Measuring range R 20-R25
- Optional Pulse, M-bus, RF output
- Hermetically sealed register (IP65)
- Electrostatic e/p powder painted
- External adjustable screw
- Water temperature up to 50°C
- 3 years of warranty
- 10 years battery life warranty



SAYAÇ EBATLARI / COUNTER DIEMENSIONS

Model / Module	A	B	C
YZK50 W	420	165	125 X 4 Delikli - Holes
YZK80 W	510	190	160 X 8 Delikli - Holes
YZK100 W	585	225	180 X 8 Delikli - Holes
YZK150 W	720	310	240 X 8 Delikli - Holes
YZK200 W	860	360	295 X 12 Delikli - Holes



TEKNİK BİLGİLER / TECHNICAL DATA

Nominal Çap (DN) / Nominal Diameter (DN)	DN	mm	DN50	DN80	DN100	DN150	DN200
	SIZE	inch	2"	3"	4"	6"	8"
Maksimum Debi / Maximum Flowrate	Q4		31,25	78,75	125	312,5	500
Daimi Debi / Nominal Flowrate	Q3		25	63	100	250	400
Geçiş Debisi / Transitional Flowrate	Q2		0,5/0,635	1,26/1,6	2/2,54	5/6,35	8/10,16
Minimum Debi / Minimum Flowrate	Q1		0,3125/0,397	0,7875/1	1,25/1,59	0,3125/3,97	5/6,35
Daimi Debi Ölçme Aralığı (R) / Measuring Nominal Flowrate (R)	Q3/Q1		≤20				
Geçiş Debisi Ölçme Aralığı / Measuring Transitional Flowrate	Q2/Q1		1,6				
Maksimum Debi Ölçme Aralığı / Measuring Maximum Flowrate	Q4/Q3		1,25				
En alt Maksimum izin verilen hata debi aralığı / Maximum Permissible Error for the Lower Flowrate zone	(MPE) _l		±5 %				
En üst Maksimum izin verilen hata debi aralığı / Maximum Permissible Error for the Upper Flowrate zone	(MPE) _u		±2 % for water having a temperature ≤30°C ±3 % for water having a temperature >30°C				
Sıcaklık Sınıfı / Temperature Class	T		T50				
Basınç Sınıfı / Pressure Classes	Bar		MAP 16				
Basınç Kaybı Sınıfı / Pressure-loss Classes	Bar		0,63				
Maks. Kayıt Kapasitesi / Max. Indicating Range	[m ³]		999,999				999,999
Kontrol Skala Aralığı / Resolution of the indicating Device	[m ³]		0,001				0,01
Bağlantı Şekli / Installation Positions			H or V				
Sayaç Boyutları Genişlik / Length of Horizontal Water Meter	L [mm]		420	510	585	720	860
Sayaç Boyutları Yükseklik / Length of Vertical Water Meter	H [mm]		165	190	225	240	360
Mekanik / Elektromanyetik Sınıf / Mechanical / Electromagnetic Class			M1/E1				
Koruma Sınıfı / Protection Class (IEC 605-29-2-30)			IP65				
Pil Ömür / Battery Life			10 Year/Yıl				
Modül Tip (Opsiyonel) / Module Type (Optional)			RF,Mbus / Pulse RS 485				