

Çok Hüzmeli Kuru Tip Soğuk Ön Ödemeli Su Sayacı Multi-Jet Dry Type Smart Pre-Paid Cold Water Meters

DAMLA YZK SERİSİ / SERIES DN25~DN40

- 8 (6+2) 6 Dijital m³ ve 2 dairesel skala litre göstergeli
- Işıklı LCD bilgi ekranı
- %100 Pirinç gövde ve Plastik kap
- Çekvalf özelliği
- Manyetik koruma
- DN25 ~ DN40 ölçülerinde
- Ölçüm hassasiyeti R100
- Opsiyonel Pulse, M-bus, RF uyumlu
- Dış etkilere karşı IP65 koruma sınıfı
- Elektrostatik e/p toz ile boyalı
- Dıştan ayar imkanı
- 50 °C'e kadar su sıcaklıklarında kullanılır
- 3 yıl ürün garantisi
- 10 yıl pil garantisi

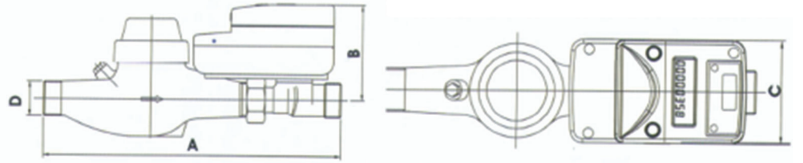
Özel ve çeşitli uygulama koşullarına uyum sağlayan dişli bağlantı parçaları, su sayaçları manifol, vana ve su sayaç fittingsleri v.b ürünler opsiyonel olarak verilmektedir.

For the variety of implementation conditions appropriate threaded connection unions, as well as special versions are available - individual water meters for manifold, valve, water meter fittings and parts provide as optional devices.



SAYAÇ EBATLARI / COUNTER DIEMENSIONS

Model / Module	A	B	C	D
YZK25	360	122	100	G1 1/4"
YZK25 R160	360	122	100	G1 1/4"
YKZ40	515	122	100	G2"
YKZ40 R160	515	122	100	G2"



TEKNİK BİLGİLER / TECHNICAL DATA

Nominal Çap (DN) / Nominal Diameter (DN)	DN	mm	DN25	DN25	DN40	DN40
	SIZE	inch	1"	1"	1 1/2"	1 1/2"
Maksimum Debi / Maximum Flowrate	Q4		7,875	7,875	20	20
Daimi Debi / Nominal Flowrate	Q3		6,3	6,3	16	16
Geçiş Debisi / Transitional Flowrate	Q2		0,1008	0,063	0,256	0,16
Minimum Debi / Minimum Flowrate	Q1		0,063	0,03938	0,16	0,1
Daimi Debi Ölçme Aralığı (R) / Measuring Nominal Flowrate (R)	Q3/Q1		100	160	100	160
Geçiş Debisi Ölçme Aralığı / Measuring Transitional Flowrate	Q2/Q1				1,6	
Maksimum Debi Ölçme Aralığı / Measuring Maximum Flowrate	Q4/Q3				1,25	
En alt Maksimum izin verilen hata debi aralığı / Maximum Permissible Error for the Lower Flowrate zone	(MPE) ₁				±5 %	
En üst Maksimum izin verilen hata debi aralığı / Maximum Permissible Error for the Upper Flowrate zone	(MPE) ₂				±2 % for water having a temperatures ≤30°C ±3 % for water having a temperature >30°C	
Sıcaklık Sınıfı / Temperature Class	T				T50	
Basınç Sınıfı / Pressure Classes	Bar				MAP 16	
Basınç Kaybı Sınıfı / Pressure-loss Classes	Bar				0,63	
Maks. Kayıt Kapasitesi / Max. Indicating Range	[m ³]				99,999	
Kontrol Skala Aralığı / Resolution of the indicating Device	[m ³]				0,00005	
Bağlantı Şekli / Installation Positions					H	
Sayaç Boyutları Genişlik / Length of Horizontal Water Meter	L [mm]		360	360	515	515
Sayaç Boyutları Yükseklik / Length of Vertical Water Meter	H [mm]		122	122	122	122
Mekanik / Elektromanyetik Sınıf / Mechanical / Electromagnetic Class					M1/E1	
Koruma Sınıfı / Protection Class (IEC 605-29-2-30)					IP68	
Pil Ömür / Battery Life					10 Year/Yıl	
Modül Tip (Opsiyonel) / Module Type (Optional)					RF,Mbus / Pulse RS 485	